

# こども絵画 コンクール

第16回

## 【主催】

公益財団法人 愛知県教育・スポーツ振興財団

## 【後援】

愛知県 愛知県教育委員会 名古屋市教育委員会  
公益財団法人日本教育公務員弘済会愛知支部  
中日新聞社

## 【協賛】



明治安田生命

愛知教弘



愛知商工連盟  
協同組合

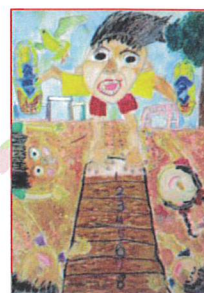
TOKAI SHOHAN

## 未来をつくる ぼくのわたしのチャレンジ！

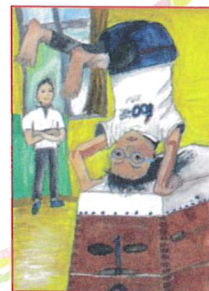
【応募期間】 令和5年 8月10日(木) ~ 9月8日(金)

### 【応募内容】

- (1) テーマ 「あそび」「スポーツ」「アウトドア活動」「自然」「環境」
- (2) 作品のサイズは、四つ切りの画用紙とします。
- (3) 画材は、クレヨンまたは水彩絵の具とします。
- (4) ポスターではないため、作品には文等はいれなくてください。
- (5) 応募は1人1点とします。  
(未発表の個人作品とします。合作の作品は応募できません。)
- (6) 作品に関する著作権等の権利は、  
公益財団法人愛知県教育・スポーツ振興財団に帰属します。
- (7) 応募作品は、原則返却いたしません。



令和4年度  
愛知県知事賞作品



### 【応募資格及び部門】

愛知県内在住の3歳以上の幼児～小学生

- |              |       |
|--------------|-------|
| (1) 幼児の部     | 3歳以上  |
| (2) 小学校低学年の部 | 1～3年生 |
| (3) 小学校高学年の部 | 4～6年生 |

### 【応募方法】

応募用紙に必要事項を記入のうえ、作品の裏に貼り、当財団の管理施設（裏面参照）へ持参していただくか、当財団事務局に持参又は郵送してください。

※応募用紙に記載された個人情報適切に管理し、「こども絵画コンクール」以外には使用しません。

### 【賞】

- (1) 「愛知県知事賞」「愛知県議会議長賞」「愛知県教育委員会賞」「理事長賞」「審査員賞」「中日新聞社賞」「特別賞」等
- (2) 応募いただいた全員の方に参加賞が、入賞者には賞状及び記念品が贈られます。

### 【審査員】

愛知県立芸術大学 美術学部 准教授 安藤 正子 氏  
元岡崎市立竜海中学校長 野田 光宏 氏 他

### 【結果発表】

令和5年12月中旬 当財団のホームページに掲載（受賞者にはお知らせします。）

### 【表彰】

令和6年1月初旬 愛知県教育会館で表彰式を開催予定

### 【作品展示】

入選した作品は、愛知県青年の家、愛知県武道館他にて展示を予定しています。  
(展示の際には、題名、学年（年齢）、氏名等を表示させていただきます。)



# 第16回こども絵画コンクール 応募用紙

※整理番号（主催者記入欄）

この応募用紙に必要な事項を書いて、切り取って絵の裏側の右上に貼ってください。  
記入事項に不備がある場合、審査の対象から外れることがあります。

題名		絵の向き	たて・よこ
ふりがな（みょうじ）	（なまえ）	年齢（ <b>幼児の部 必須</b> ）	
氏名		歳	
学校名	園名	（年少） （年中） （年長）	
住所 〒	小学校 年	園	
保護者（担当者）氏名	電話番号	※「O」で囲んでください。	
		個人応募	団体応募

- （※1）応募者は愛知県内在住の方で、3歳以上の幼児から小学生に限ります。
- （※2）記載された個人情報適切に管理し、「こども絵画コンクール」以外には使用しません。
- （※3）学校等団体で取りまとめて応募する場合は、応募者数確認のため必ず集計表を添付してください。（集計表は当財団公式ホームページでダウンロードもできますので、ご利用ください。）



**【発送する場合】** こちらの住所までお送りください（送料は送り主様でご負担ください）。

〒460-0007 名古屋市中区新栄一丁目49-10 愛知県教育会館2階  
公益財団法人愛知県教育・スポーツ振興財団 教育振興課「こども絵画コンクール」係

**【持参する場合】** 下記の各管理施設で受け付けます。

施設名	住所	電話番号	休業日
公益財団法人 愛知県教育・スポーツ振興財団事務局	〒460-0007 名古屋市中区新栄一丁目49-10 （愛知県教育会館2階）	052-242-1588	土日祝
愛知県生涯学習推進センター	〒460-0001 名古屋市中区三の丸三丁目2-1 （愛知県東大手庁舎2階）	052-961-5333	土日祝
愛知県埋蔵文化財センター	〒498-0017 弥富市前ヶ須町野方802-24	0567-67-4161	土日祝
ドルフィンズアリーナ （愛知県体育館）	〒460-0032 名古屋市中区二の丸1-1	052-971-2516	—
愛知県武道館	〒455-0078 名古屋市港区丸池町一丁目1-4	052-654-8541	月
いちい信金スポーツセンター （愛知県一宮総合運動場）	〒491-0804 一宮市千秋町佐野字向農756	0586-77-0500	水
愛知県総合射撃場	〒444-3203 豊田市宇連野町ウネ畑12-95	0565-90-3971	水
愛知県青年の家	〒444-0802 岡崎市美合町並松1-2	0564-51-2123	月

**【問合せ・応募先】** 公益財団法人愛知県教育・スポーツ振興財団 教育振興課

〒460-0007 名古屋市中区新栄一丁目49番10号 愛知県教育会館 2階

TEL 052-242-1588 / FAX 052-241-9103

URL <https://www.aichi-kyo-spo.com>

あいち教育スポーツ 検索

